

Boletín 10: Monitoreo uso de medidas de bioseguridad, calle.

Incluye conteos :

Centros Comerciales (Al interior)

Periodo 19 febrero al 04 de julio 2021



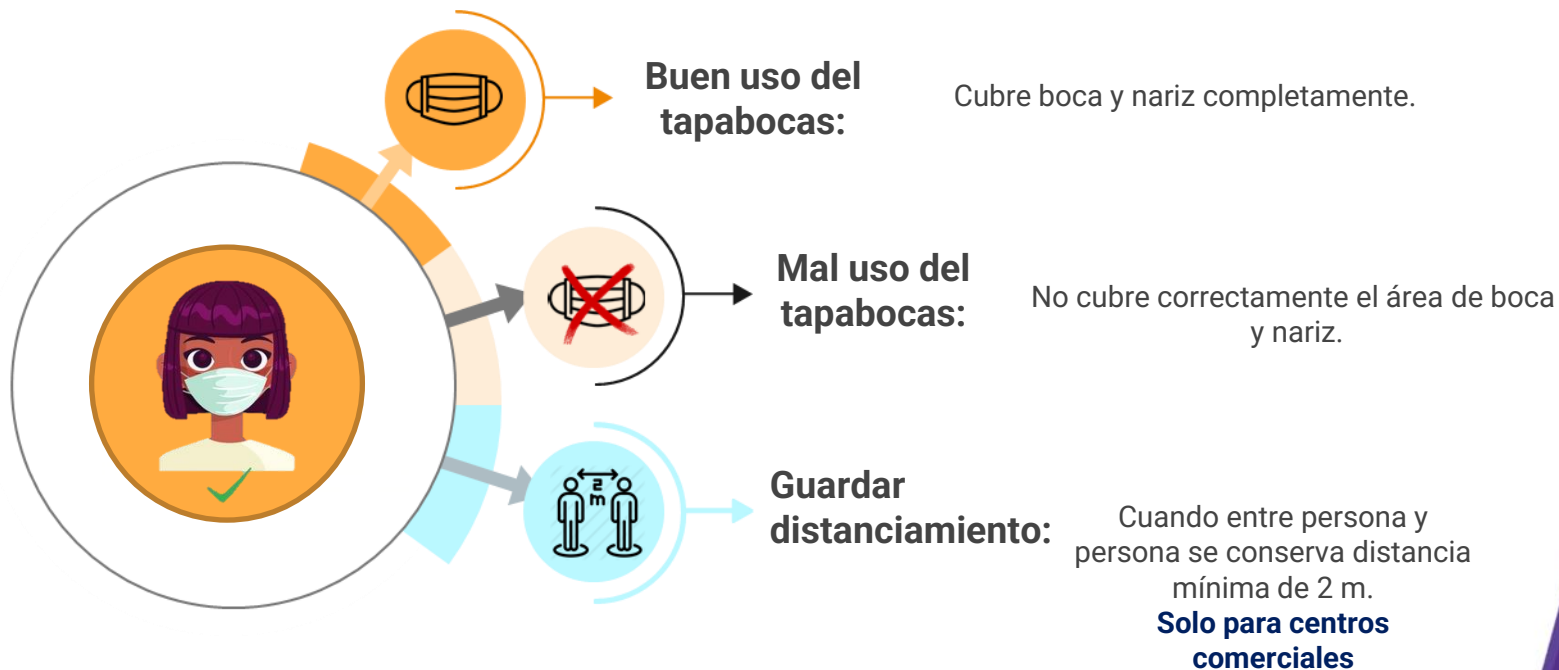
SECRETARÍA DE
CULTURA, RECREACIÓN
Y DEPORTE



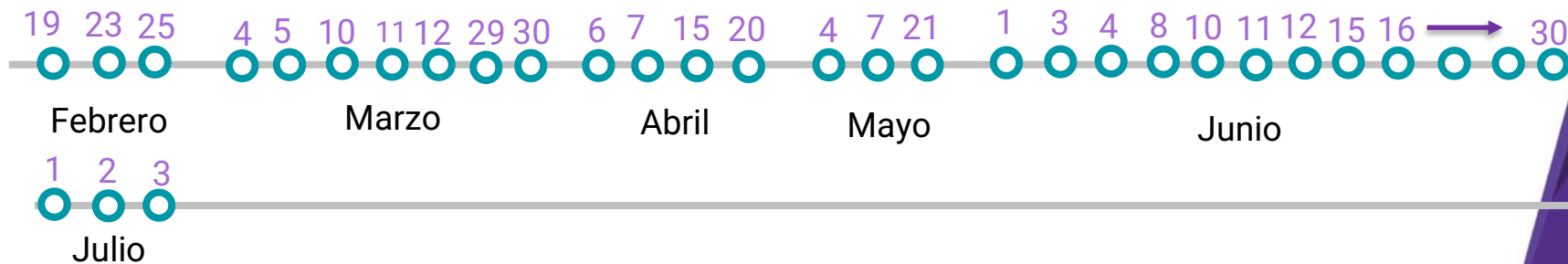
Ficha técnica Boletines conteo calle

Metodología:	Barrido ; Se realiza un recorrido (desplazamiento a pie) de aproximadamente una cuadra 100 m, en el lugar de la ciudad seleccionado, contando las personas que aparecen en la venta de observación de quien realiza la toma de datos
Diseño:	Para las localidades urbanas se seleccionaron lugares con posibles aglomeraciones. Alrededor de: Plazas de mercado, Centro comerciales y en calles de alto flujo de personas.
Lugar de realización:	Tres (3) espacios en cada una de las 19 localidades urbanas de la ciudad
Periodo de recolección:	19 de febrero al 04 de julio.
Población objetivo:	Personas que transitan por los espacios seleccionados y vendedores informales que se encuentra allí.
Atributos observados:	Uso de tapabocas tres variables; bien puesto, mal puesto y personas sin tapabocas
Personas observadas	Personas: 92.060 Vendedores informales: 12.621 Total: 104.681
Otras actividades en el Boletín	Conteos realizados en Centros Comerciales: entre el 03 de abril y el 3 de julio Total personas contadas: 14,824; Variable uso de tapabocas Esta actividad se cuenta con metodología diferente al conteo boletín calle.

Crterios de conteo



Resumen de actividades de recolección conteo calle

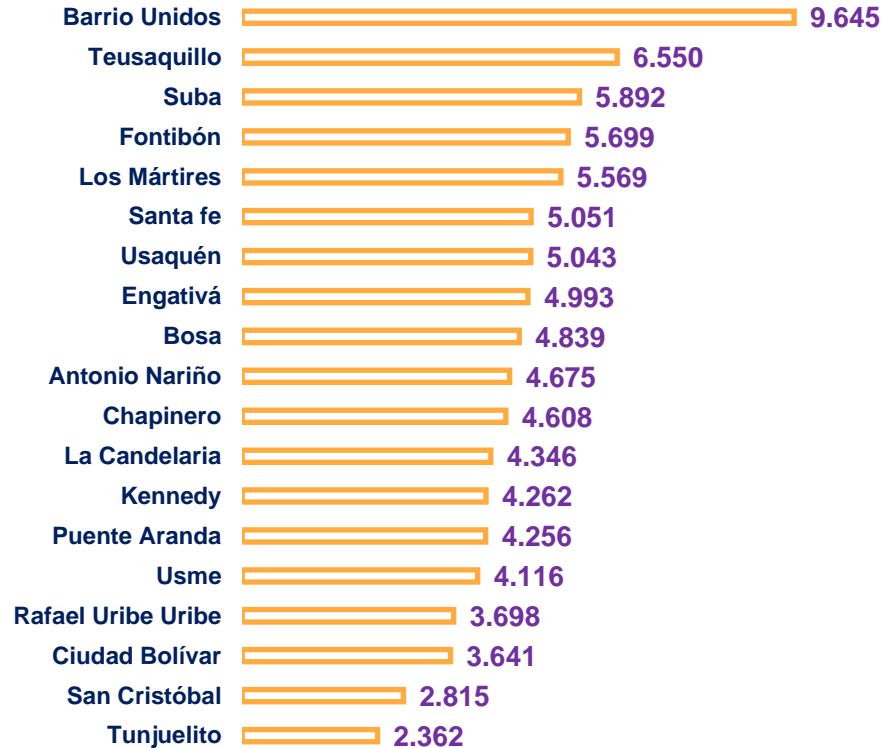


92.060 personas

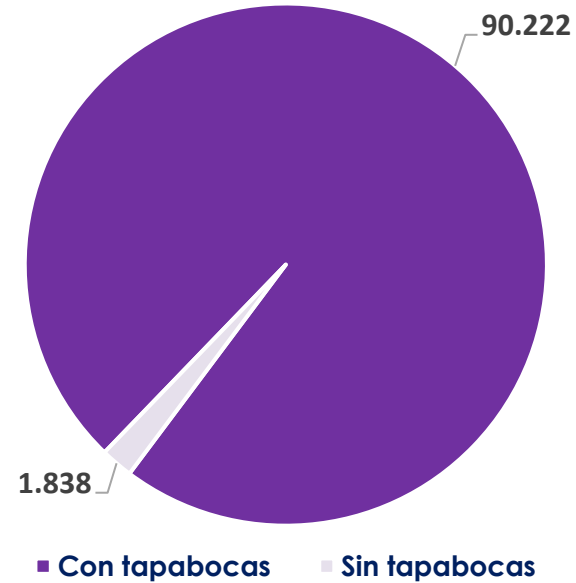
Uso de tapabocas en personas. Mediciones en calle. 19 localidades de Bogotá.



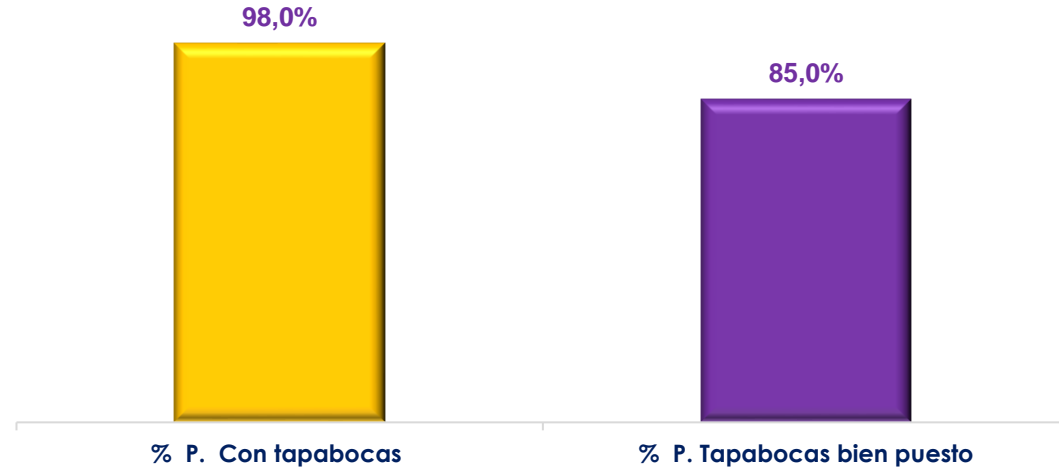
Total personas observadas por localidad.



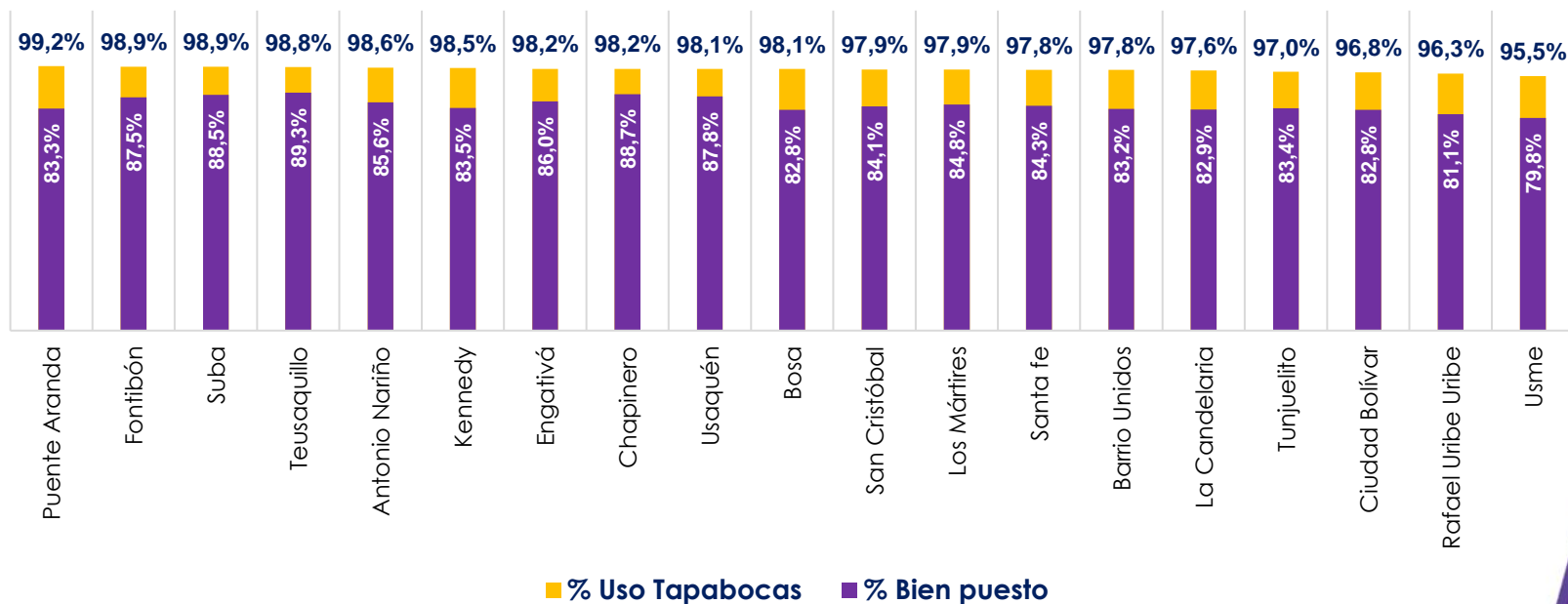
Total uso de Tapabocas en personas.



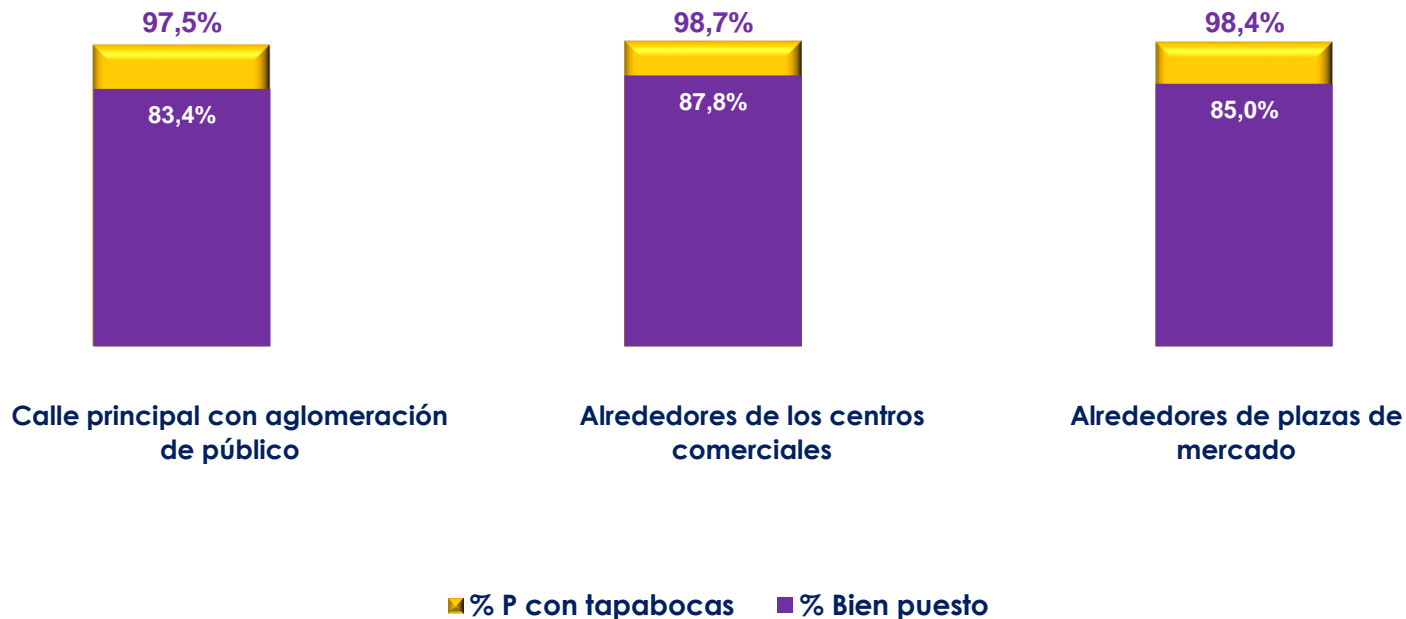
% Uso de tapabocas en personas.



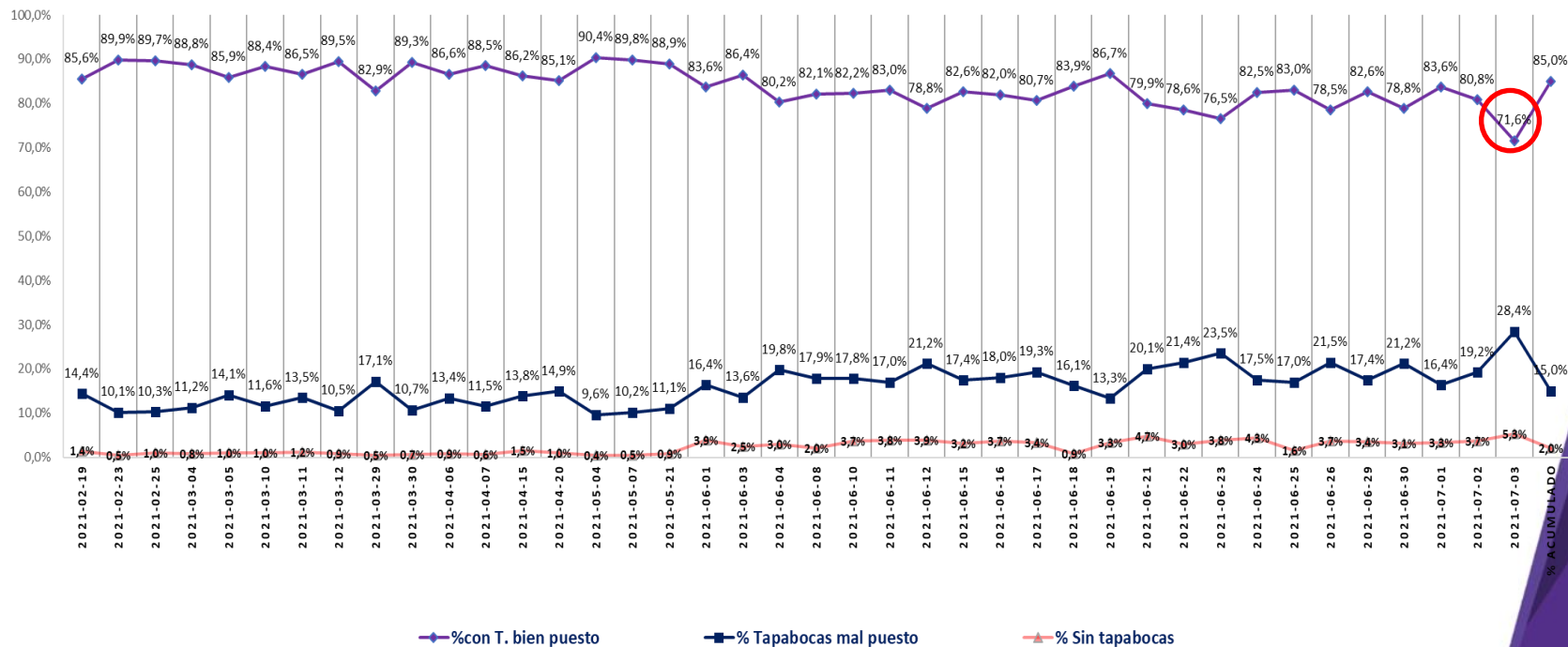
Comparativo uso de tapabocas en personas por localidades



Comparativo uso de tapabocas en personas por espacio de recolección.

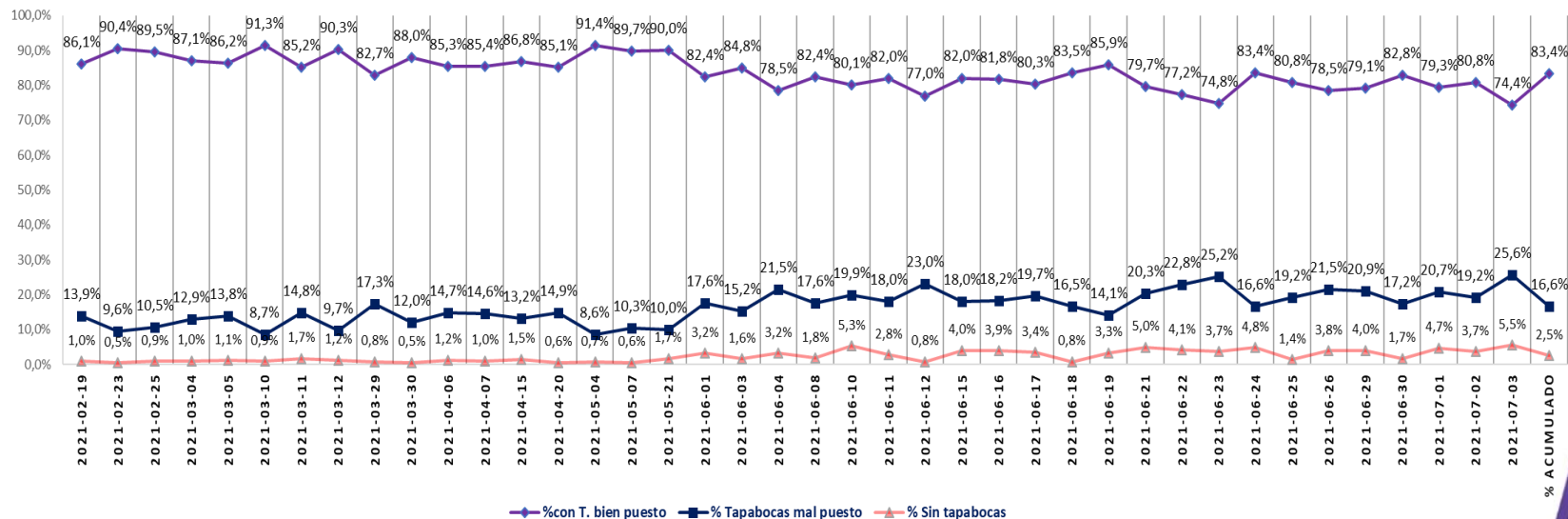


% Uso de tapabocas - sobre total personas observadas en Bogotá 19/02/2021 al 04/07/2021

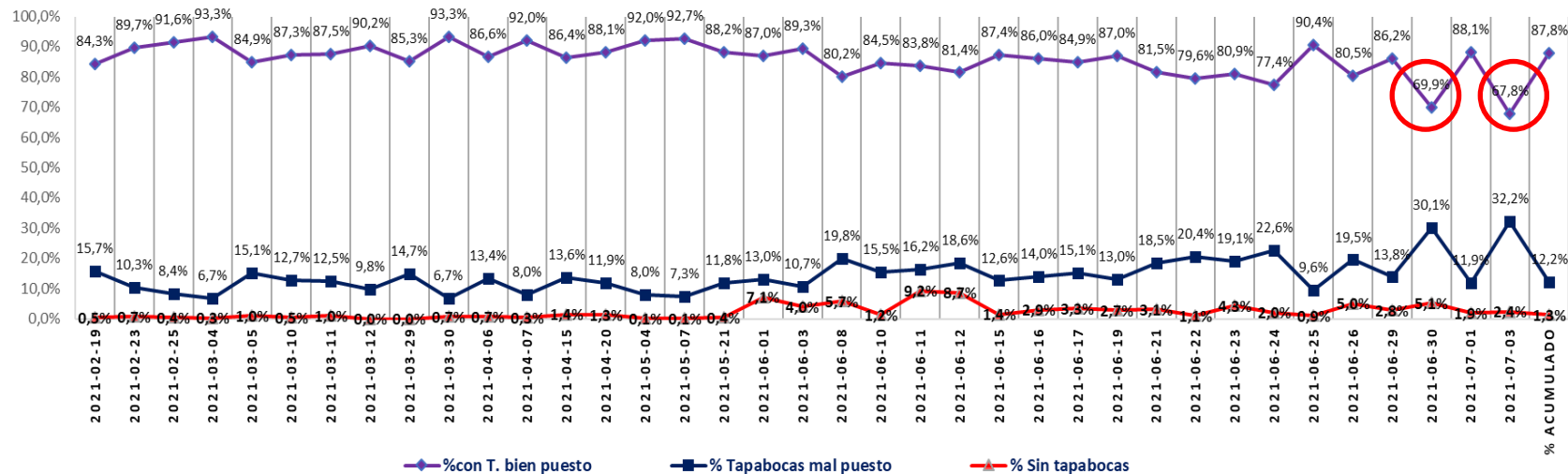


Se presenta variación posibilidad cambio de lugares de recolección: Solicitud ámbito de salud

% Uso de tapabocas - sobre total personas observadas calles principales con aglomeración de públicos.

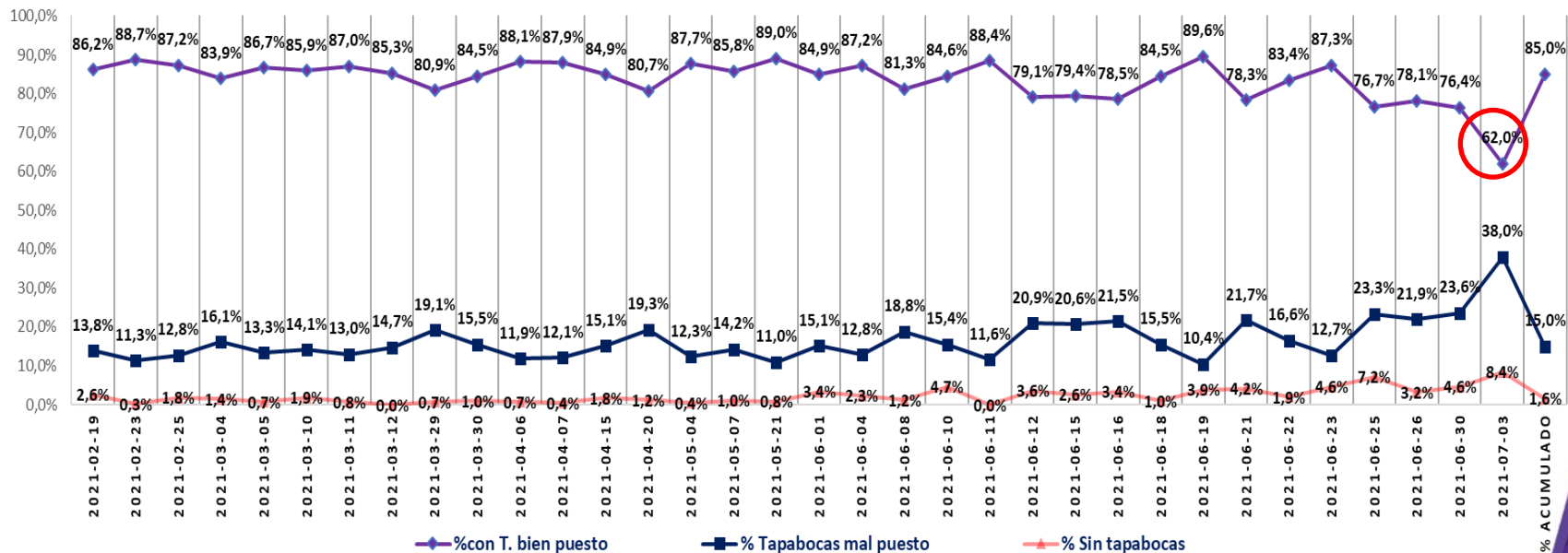


% Uso de tapabocas - sobre total personas observadas en los alrededores de los centros comerciales



Se presenta variación posibilidad cambio de lugares de recolección: Solicitud ámbito de salud

% Uso de tapabocas - sobre total personas observadas en los alrededores de las plazas de mercado



Se presenta variación posibilidad cambio de lugares de recolección: Solicitud ámbito de salud

Uso de tapabocas en vendedores informales. Mediciones en calle. 19 localidades de Bogotá.



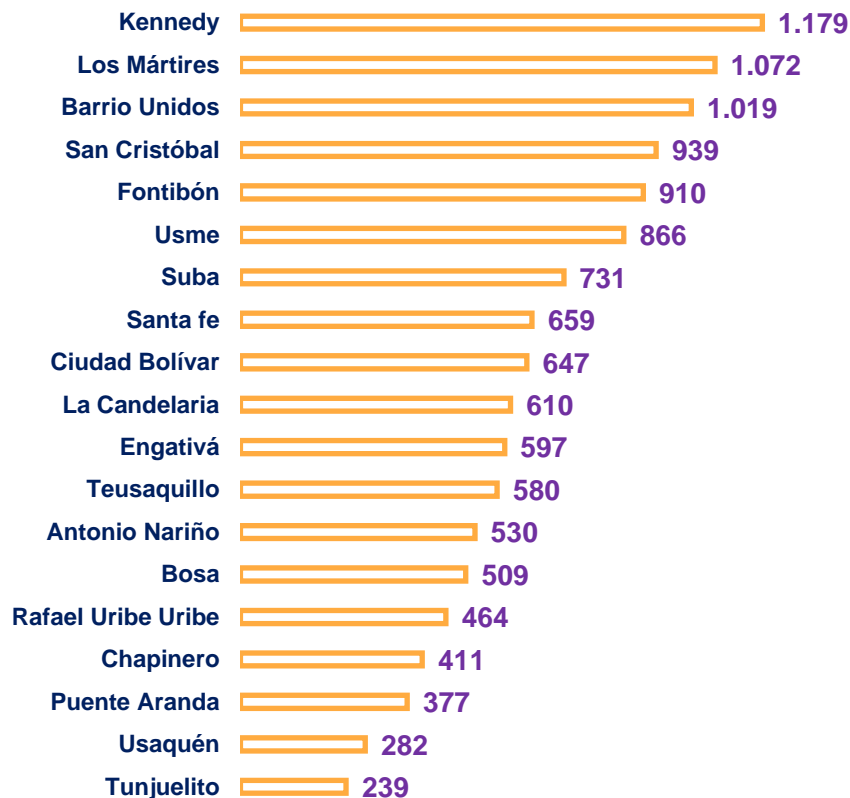
SECRETARÍA DE
CULTURA, RECREACIÓN
Y DEPORTE

Datos recolectados equipo Dirección Observatorio

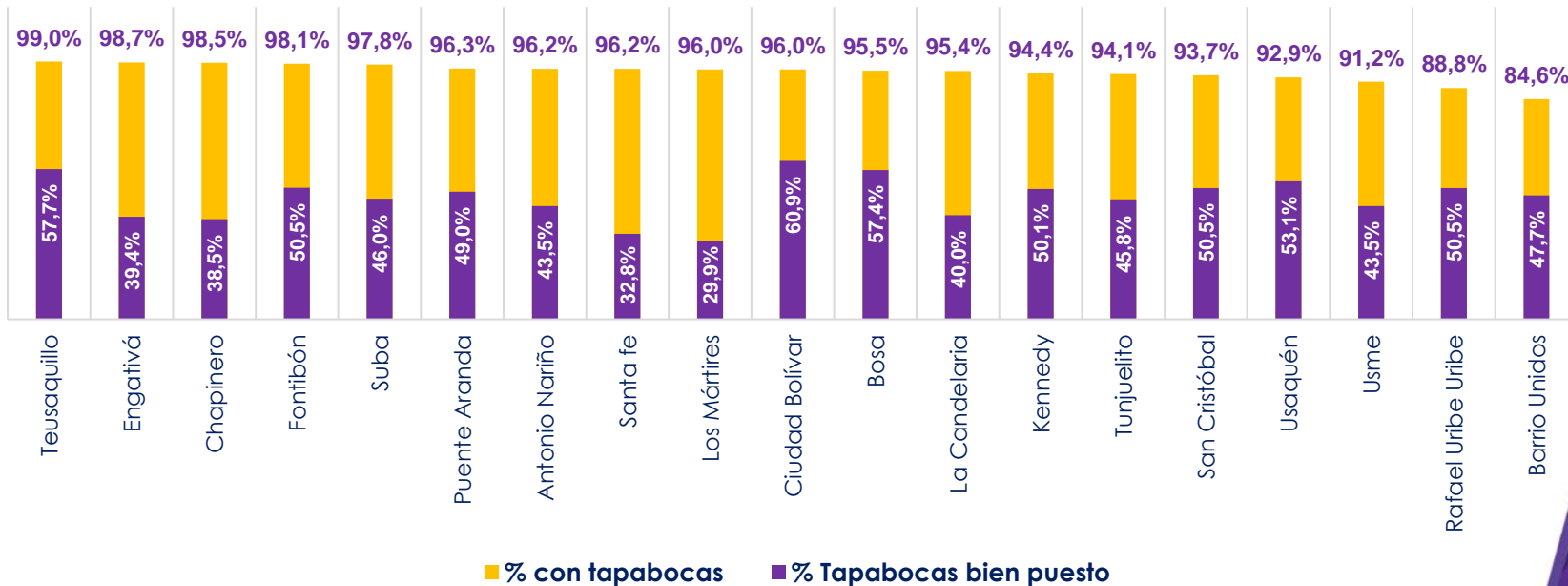
Datos susceptibles a variación por actualización



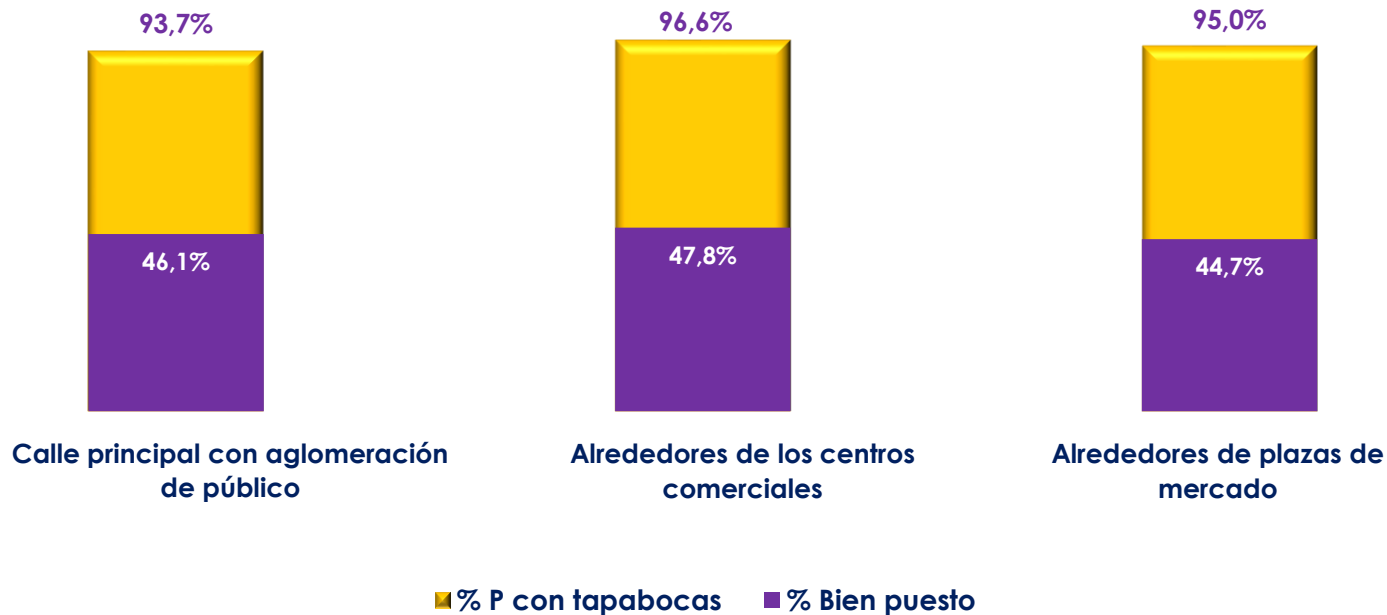
Total Vendedores informales observados por localidad



Comparativo uso de tapabocas en vendedores informales por localidades.



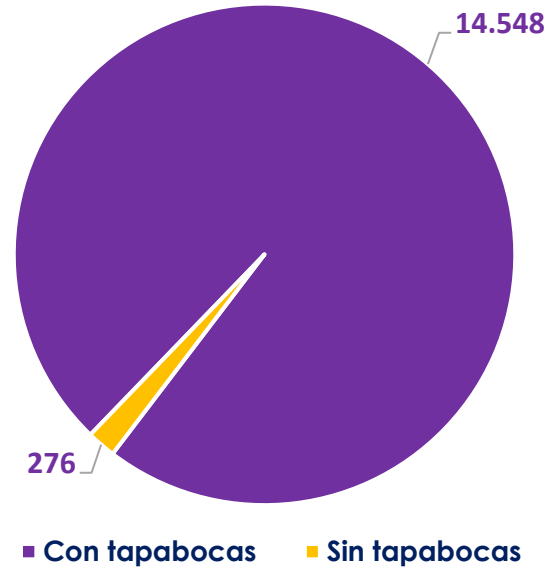
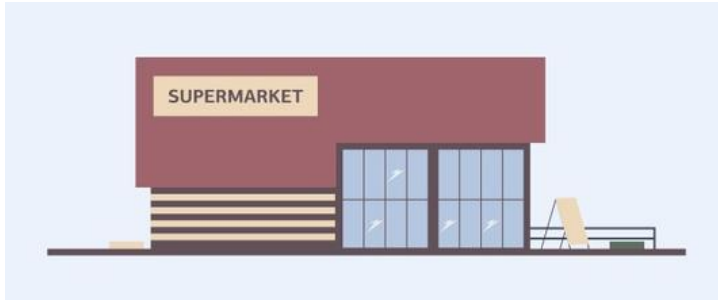
Comparativo uso de tapabocas de vendedores informales por localidades



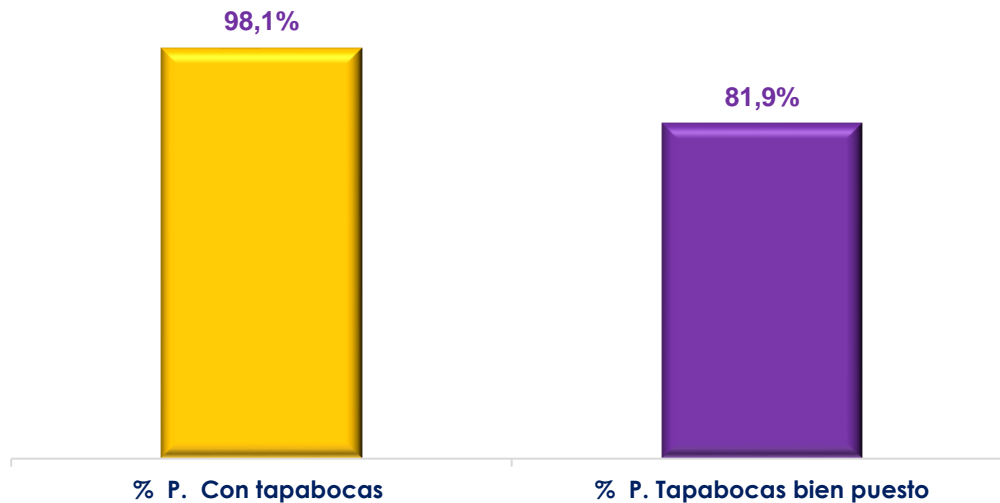
Uso de tapabocas en Centros comerciales.



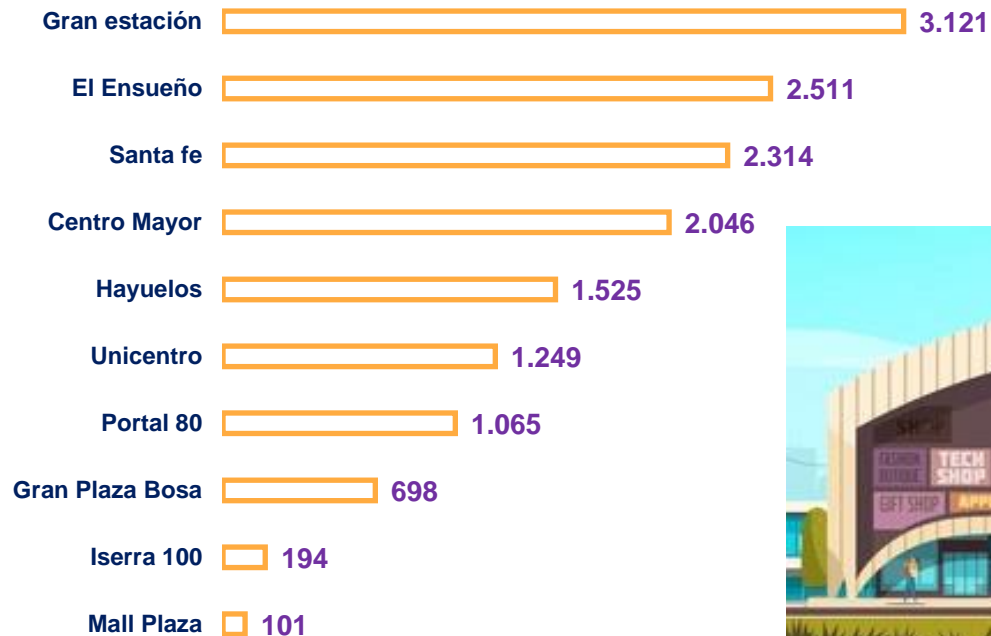
Total personas uso de tapabocas en Centros Comerciales.



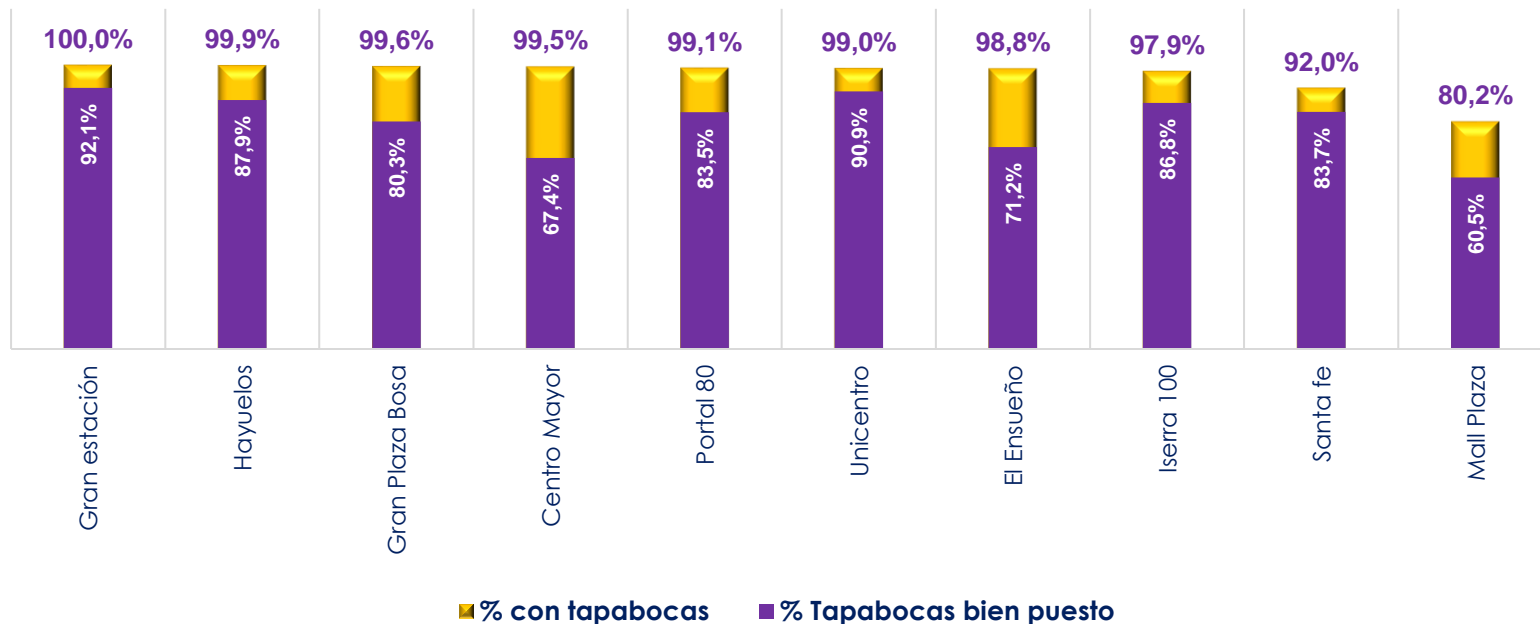
% Uso de tapabocas en Centros Comerciales.



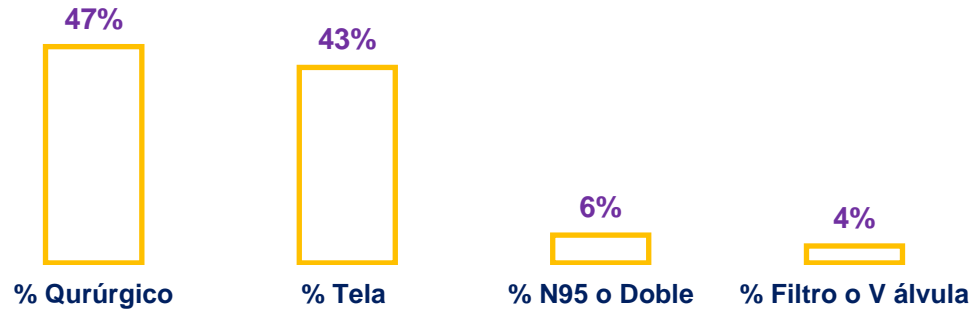
Total personas observados por Centro Comercial.



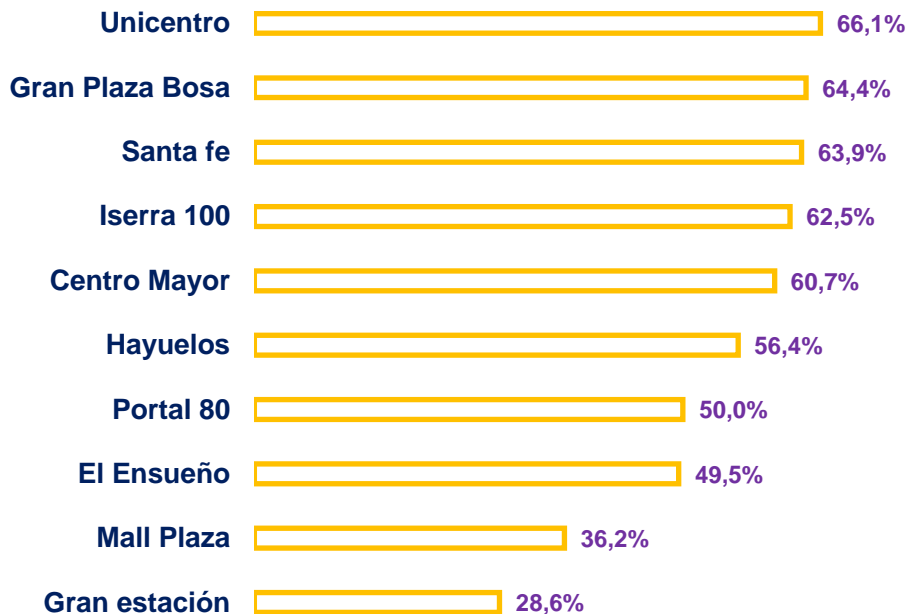
Comparativo usos de tapabocas en Centros Comerciales



Tipo de tapabocas



%Personas sin distanciamiento físico por Centro Comercial



¡Gracias!



SECRETARÍA DE
CULTURA, RECREACIÓN
Y DEPORTE

